

Neuigkeiten

Dauerleihgaben an das Städtische Museum Braunschweig

01.10.2021 09:00

Sechs Dauerleihgaben aus dem Bestand von LETTER Stiftung



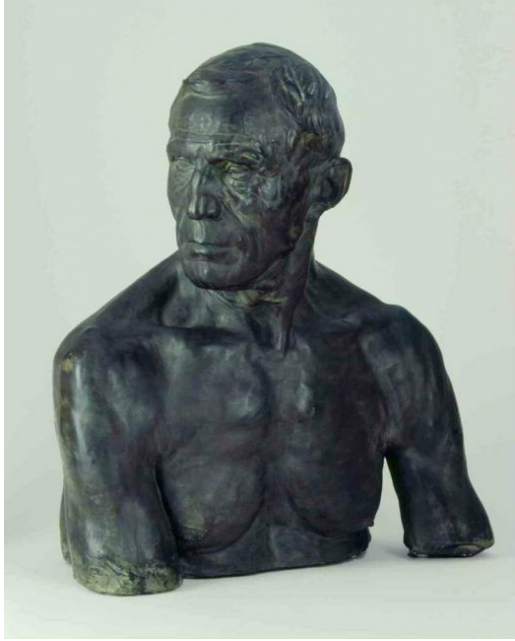
Seit Anfang Oktober bewahrt das Städtische Museum Braunschweig sechs Dauerleihgaben aus dem Bestand von LETTER Stiftung. Die Bronzen und Gipse sind ab sofort im zweiten Obergeschoß des Hauses am Löwenwall zu sehen. Direktor Dr. Peter Joch freut sich, die eigenen Bestände nun in einen größeren kunsthistorischen Kontext einbinden zu können und die Entwicklung und Vielfalt der Bildhauerkunst um 1900 aufzuzeigen. Als wichtige Positionen des 20. Jahrhunderts offenbaren George Minnes „Arbeiter“ (1911), Gottlieb Elsters „Eva“ (1909), Adolf von Hildebrands Bildniskopf der „Hildegard von Veltheim“ (1917), Bernhard Hoetgers Mädchenkopf aus terrakottafarben gefaßtem Gips („Mädchen mit Kopftuch“, um 1913) sowie der „Fischotter“ von Max Esser und der „Fechter“ (1901) von Hugo Lederer dem Besucher in der Gegenüberstellung mit Werken der Schausammlung spannende Verwandtschaften.

Zur [Pressemitteilung der Stadt Braunschweig](#)

Dauerleihgaben von LETTER Stiftung an die Städtische Galerie Braunschweig:

Georg Minne

Arbeiter



1911

Gips, polychrom gefaßt (bronziert)

65,1 x 58,1 x 39,9 cm

Inv.-Nr. 68.1987

Max Esser



Fischotter

um 1929

Bronze / Kalksteinsockel

25,0 x 11,8 x 11,5 cm (Plastik)

29,1 x 13,6 x 13,7 cm (Plastik inkl. Sockel)

Inv.-Nr. 105.1982



Hugo Lederer

Fechter

1901 (Modell)

Bronze / Kalksteinplatte

54,1 x 21,7 x 22,2 cm (Plastik inkl. Plinthe)

57,5 x 21,7 x 22,2 cm (Plastik inkl. Plinthe
und Sockelplatte)

Inv.-Nr. 2000.513



Gottlieb Elster

Eva

1909

Bronze

27,3 x 9,0 x 8,4 cm (Plastik inkl.
Terrainplinthe)

Inv.-Nr. 2002.101



Adolf von Hildebrand

Hildegard von Veltheim

1917

Bronze / Kalksteinbüstenfuß

40,0 x 19,0 x 23,8 cm (Plastik)

53,1 x 19,3 x 23,8 cm (Plastik inkl.
Büstenfuß)

Inv.-Nr. 2005.307

Bernhard Hoetger

Mädchen mit Kopftuch

um 1913



Gips, monochrom gefaßt

27,2 x 14,2 x 18,6 cm

Inv.-Nr. 2005.314

